



HOME

sweet

HOME

2018





LEGNA

WOOD / BOIS / HOLZ

CADEL STUFE A LEGNA, LA TRADIZIONE DEL CALORE

Le stufe Cadel sono costruite utilizzando materiali di prima scelta come ceramiche lavorate a mano, ghise e refrattari di alta qualità che hanno la caratteristica di assorbire il calore generato dal fuoco e rilasciarlo gradualmente nell'ambiente in maniera continua e per lungo tempo. Il design accurato e le differenti tipologie disponibili permettono alle stufe Cadel di adattarsi in ambienti stilisticamente diversi dove si integrano perfettamente ai diversi stili di arredamento, regalando un calore gradevole, sano ed asciutto. Le stufe Cadel sono progettate secondo processi tecnologici avanzati come la seconda combustione che permette lo sfruttamento completo della fiamma. Nei modelli più potenti vengono inoltre montati di serie dei ventilatori che aumentano la potenza di diffusione dell'aria calda nell'ambiente.

POÊLES À BOIS CADEL, LA TRADITION DE LA CHALEUR

Les poêles Cadel sont construits avec des matériaux de premier choix comme la céramique travaillée à la main, la fonte de haute qualité et réfractaire à accumulation. Ces matériaux ont la caractéristique d'absorber la chaleur générée par le feu et de la relâcher graduellement dans l'atmosphère de façon prolongée. Leur design raffiné et les différents modèles disponibles permettent aux poêles Cadel de s'adapter à des styles très différents et à tous types d'ameublement en offrant une chaleur agréable, saine et sèche. Les poêles Cadel sont conçus selon des procédés technologiques avancés comme par ex. la combustion secondaire, qui permet d'exploiter intégralement la flamme. Les modèles les plus puissants sont en outre équipés de série de ventilateurs accroissant la puissance de diffusion de l'air chaud dans l'atmosphère.

CADEL WOOD STOVES, THE TRADITION OF HEATING

Wood stoves are made of top quality materials like hand-worked majolica, high quality cast iron and refractory materials for accumulation. These materials have the feature of absorbing the heat generated by the fire and then releasing it gradually in the room, continuously and for a long time. Accurate design and different available versions make Cadel stoves suitable for stylistically different environments to integrate it perfectly to all interior designs so providing a pleasant, healthy and dry warmth.

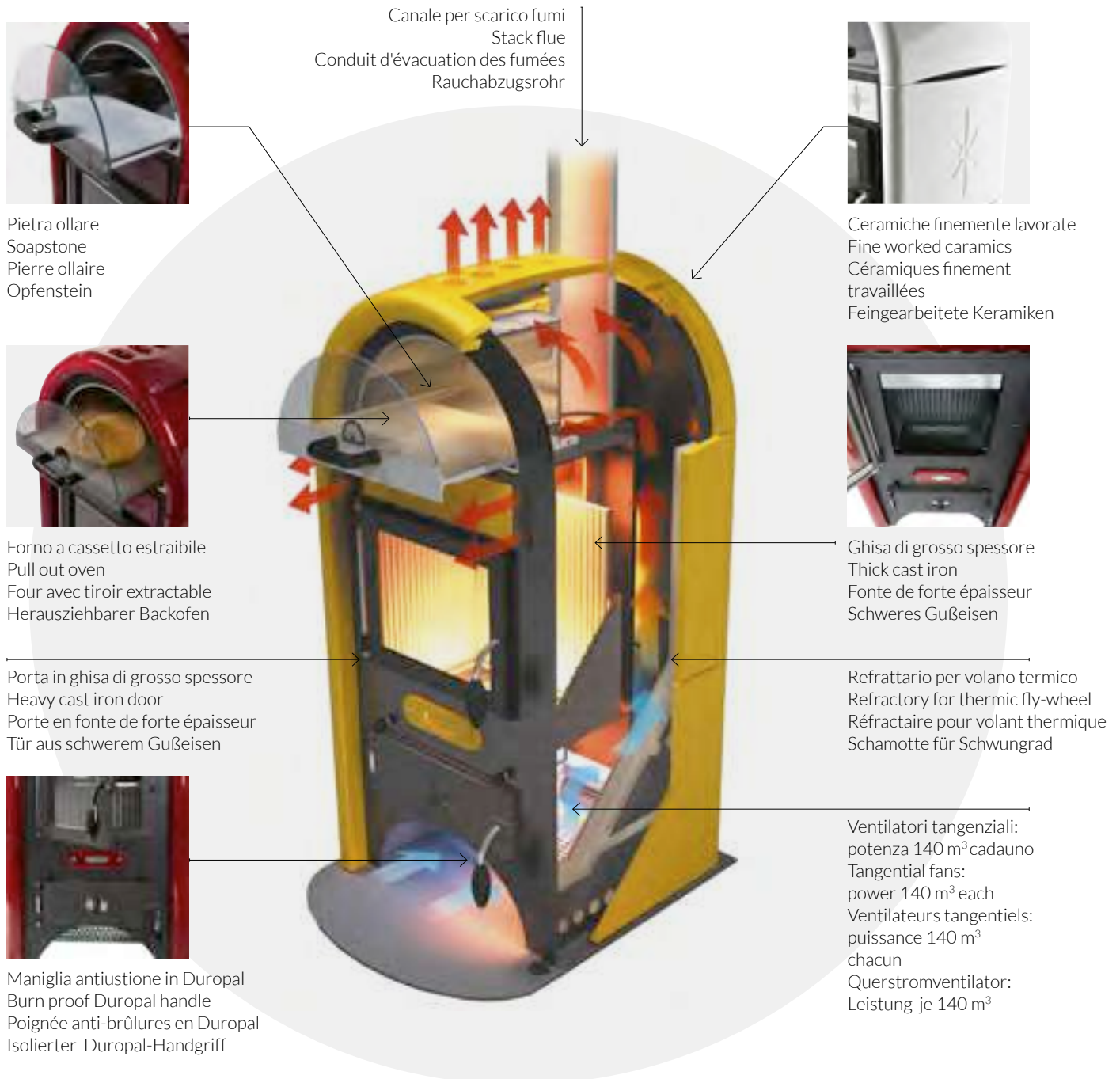
Cadel stoves are designed according to technologically advanced processes as for example the second combustion which permits a whole exploitation of fire. In most powerful models are moreover assembled fans which increase the power of hot air diffusion inside the room.

CADEL-HOLZÖFEN, TRADITION DER WÄRME

Cadel-Öfen werden aus Materialien höher Qualität wie handbearbeiteter Keramik, Gußeisen bester Qualität, Schamotte. Diese Materialien nehmen die Wärme des Feuers auf und strahlen sie ständig und allmählich in die Umgebung aus. Dank sorgfältigen Designs und verschiedener verfügbarer Modelle passen sich Cadel-Öfen an verschiedene stylistische Umgebungen an, wo sie sich vollkommen zu allen Einrichtungen ergänzen und schenken eine angenehme, gesunde und trockene Wärme. Cadel-Öfen werden nach technologischen und fortgeschrittenen Verfahren entworfen, wie zum Beispiel die Sekundärluftverbrennung, die die totale Ausnutzung des Feuers erlauben. Die leistungsfähigeren Öfen verfügen über Lüfter, die die Stärke der Verbreitung der warmen Luft in der Umgebung erhöhen.



SCHEMA DI FUNZIONAMENTO DELLE STUFE A LEGNA CADEL
 SCHEME OF HOW A CADEL WOOD BURNING STOVE WORKS
 SCHÉMA DE FONCTIONNEMENT DES POÊLES À BOIS
 CADEL HOLZÖFEN BETRIEBSPLAN







STUFE A LEGNA 9,5 kW
WOOD STOVES
POÊLES À BOIS
HOLZÖFEN

CARINA

MAIOLICA - MAJOLICA- CÉRAMIQUE - KERAMIK



Interno in ghisa con aria 2^a combustione
Cast iron inner with 2nd combustion air
Intérieur fonte à apport d'air secondaire
Feuerraum aus Gusseisen mit Sekundärluftverbrennung



Maniglia anti ustione
Burnproof handle
Poignée anti brûlure
Isolierter Griff



Ventilazione
Ventilation
Ventilation
Luftgebläse



Scarico fumi superiore
Upper exhaust
Sortie fumée supérieure
Abgasstutzen Oben

9,5 kW

75 %

228 m³

Legna - Wood - Bois - Holz

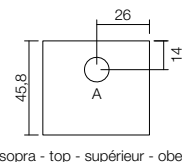
2,6 kg/h

91,8 kg - 97 kg

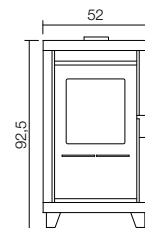
L 52 - P 45,8 - H 92,5 cm

0,22 m³

Ø 120 mm



sopra - top - supérieur - ober



frontale - front - avant - vorder

METALLO - STEEL - ACIER - METALL



7013021 **CARINA neutra / neutre / neutral**

6913054 Maiolica Avorio / Majolica Ivory / Céramique Ivoire / Keramik Elfenbein

6913053 Maiolica Rosso / Majolica Red / Céramique Rouge / Keramik Rot

6913052 Metallo Avorio / Steel Ivory / Acier Ivoire / Metall Elfenbein

6913051 Metallo Rosso / Steel Red / Acier Rouge / Metall Rot



EN 13240:2001/A2:2004/AC:2007



ENERGY LABELLING



STUFE
A LEGNA
AURORA
10,7 kW

DALLO STILE RAFFINATO
FINE STYLE
LE STYLE RAFFINÉ
ERLESENDER STIL





STUFE A LEGNA 10,7 kW
WOOD STOVES
POÊLES À BOIS
HOLZÖFEN

AURORA

MAIOLICA - MAJOLICA- CÉRAMIQUE - KERAMIK



Interno in ghisa con aria 2^a combustione
Cast iron inner with 2nd combustion air
Intérieur fonte à apport d'air secondaire
Feuerraum aus Gusseisen mit Sekundärluftverbrennung



Maniglia anti ustione
Burnproof handle
Poignée anti brûlure
Isolierter Griff



Ventilazione
Ventilation
Ventilation
Luftgebläse



Scarico fumi superiore e posteriore
Upper and back exhaust
Sortie fumée supérieure et postérieure
Abgasstutzen Hinten u. Oben



10,7 kW



77,2 %



257 m³



Legna - Wood - Bois - Holz



3 kg/h



214 kg



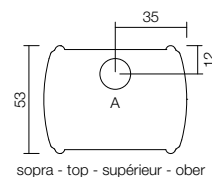
L 70 - P 53 - H 109,5 cm



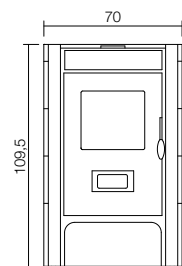
0,41 m³



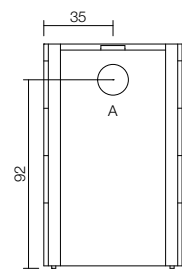
Ø 120 mm



sopra - top - supérieur - ober



frontale - front - avant - vorder



posteriore - back - postérieur - hinter


METALLO - STEEL - ACIER - METALL



PIETRA / STONE / PIERRE / STEIN



7013087 AURORA neutra / neutre / neutral

6913089  Maiolica Avorio / Majolica Ivory / Céramique Ivoire / Keramik Elfenbein

6913090  Maiolica Nero / Majolica Black / Céramique Noir / Keramik Schwarz

6913088  Maiolica Rosso / Majolica Red / Céramique Rouge / Keramik Rot

6913078  Metallo Antracite / Steel Anthracite / Acier Anthracite / Metall Anthrazit

6913038  Metallo Avorio / Steel Ivory / Acier Ivoire / Metall Elfenbein

6915020  Metallo Light Bronze / Steel Light Bronze / Acier Light Bronze / Metall Light Bronze

6913037  Metallo Rosso / Steel Red / Acier Rouge / Metall Rot

6913036  Metallo Silver / Steel Silver / Acier Silver / Metall Silver

6913039  Pietra Bianca / Stone White / Pierre Blanc / Stein Weiss

6913040  Pietra Serpentino / Stone Serpentino / Pierre Serpentino / Stein Serpentino



EN 13240:2001/A2:2004/AC:2007



ENERGY LABELLING

 STUFE
A LEGNA
SOLE
10,7 kW

RISCALDARE E CUCINARE
HEATING AND COOKING
RÉCHAUFFER ET CUISINER
ERWÄRMEN UND KOCHEN



SOLE







STUFE A LEGNA 10,7 kW
WOOD STOVES
POÊLES À BOIS
HOLZÖFEN

SOLE

MAIOLICA - MAJOLICA- CÉRAMIQUE - KERAMIK



Interno in ghisa con aria 2^a combustione
Cast iron inner with 2nd combustion air
Intérieur fonte à apport d'air secondaire
Feuerraum aus Gusseisen mit Sekundärluftverbrennung



Vista sul forno
View on the oven
Vue sur le four
Sicht des Backofens



Maniglia anti ustione
Burnproof handle
Poignée anti brûlure
Isolierter Griff



Ventilazione
Ventilation
Ventilation
Luftgebläse



Scarico fumi superiore e posteriore
Upper and back exhaust
Sortie fumée supérieure et postérieure
Abgasstutzen Hinten u. Oben



10,7 kW



77,2 %



257 m³



Legna - Wood - Bois - Holz



3 kg/h



224 kg



L 60,3 - P 50 - H 121 cm



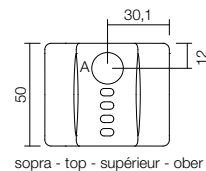
L 40 - P 26 - H 19,5 cm



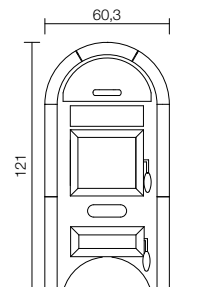
0,36 m³



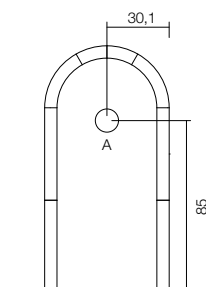
Ø 120 mm



sopra - top - supérieur - ober



frontale - front - avant - vorder



posteriore - back - postérieur - hinter

7013025 SOLE neutra / neutre / neutral

6913056 Maiolica Bianco / Majolica White / Céramique Blanc / Keramik Weiss

6913055 Maiolica Rosso / Majolica Red / Céramique Rouge / Keramik Rot



EN 13240:2001/A2:2004/AC:2007



ENERGY LABELLING